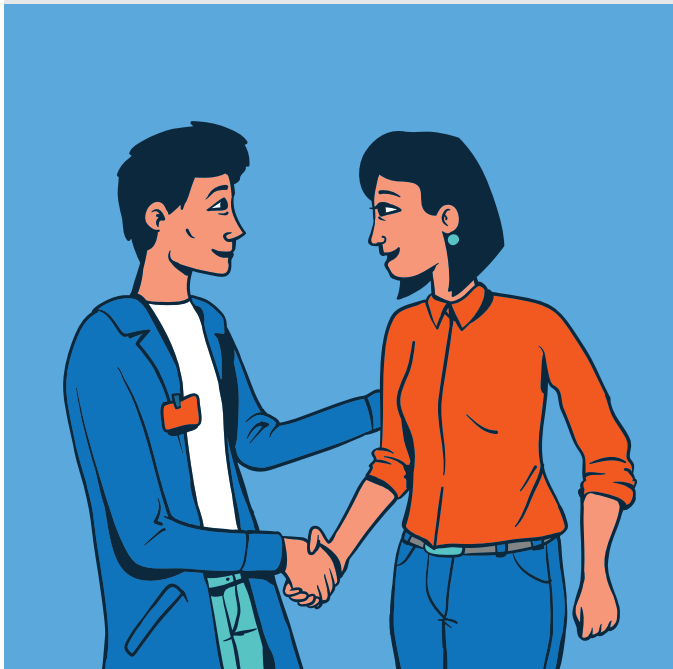


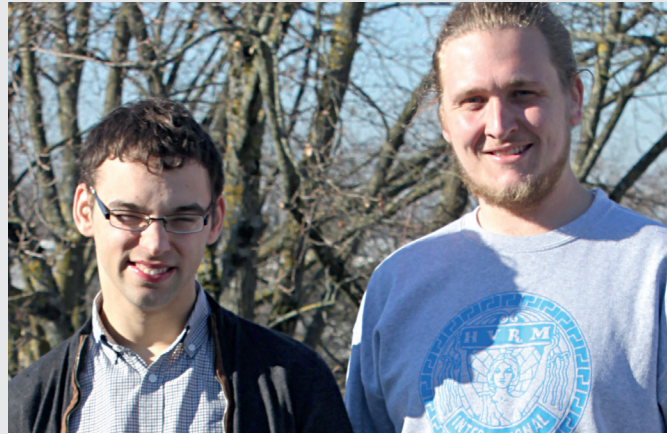
Unser Team freut sich über Verstärkung!

Wollen Sie selbst Berater sein?
Die Lebenshilfe Offenburg-Oberkirch
e.V. hilft Ihnen ein
Peer-Counsel-Berater zu werden.
Sprechen Sie uns an.



Ihr Kontakt zu uns:

© Lebenshilfe



Thibaud Bry

Er ist
Peer-Counsel

Lukas Hattenbach

Er hat die Leitung der
360°-Beratung und
Assistenz

E-Mail:

thibaud.bry@lebenshilfe-offenburg.de

lukas.hattenbach@lebenshilfe-offenburg.de

Anfahrt:

Buslinie S4- Haltestelle Lise-Meitner-Str.



Eckenerstraße 7
77652 Offenburg
+49 (0)781 12960172

 **Lebenshilfe**
Offenburg-Oberkirch e.V.

Gefördert durch die
Aktion
MENSCH

360°-Beratung und Assistenz

PEER- COUNSELING





Peer-Counseling – Unser besonderes Fachwissen für Ihre 360°-Beratung

Peer-Counseling ist ein
Beratungsangebot
für Menschen mit Behinderung
und für Angehörige



Unser Beratungsangebot:

Wir können Ihre Anliegen gut verstehen.
Weil wir selbst solche Erfahrungen
haben.

Im Beratungs-Team sind wir die
Spezialisten für den Alltag.
Dieses Wissen geben wir an Sie weiter.

360°-Beratung bedeutet:

Eine Beratung für alles, was gebraucht
wird.

Peer-Counseling ist eine besondere Art
der Beratung.

Was bedeutet das genau?

Es kommt aus 2 englischen Wörtern:

„**Peer**“ . Das heißt **Gleichgestellte**

„**Counseling**“ . Das heißt **Beratung**

Man spricht es so:

Pier Kaunseling

Peer-Counseling ist also:

Beratung unter Gleichen



Wir sind für Sie da!

Wir beraten Sie in unserer
Beratungsstelle.

Sie können die Beratung auch im
Internet bekommen.

Bei Fachfragen unterstützen
die Experten unserer Beratung.

Unsere Beratung ist für Sie
kostenlos.

Machen Sie mit uns einen Termin.

